

ASML

Stam + De Koning Bouw bv

Bezoekadres

Dillenburgstraat 25 A
Bedrijfsnummer 7871
5652 AM Eindhoven

Correspondentieadres

Postbus 7050
5605 JB Eindhoven

Telefoon

+31 (0) 40 250 43 00

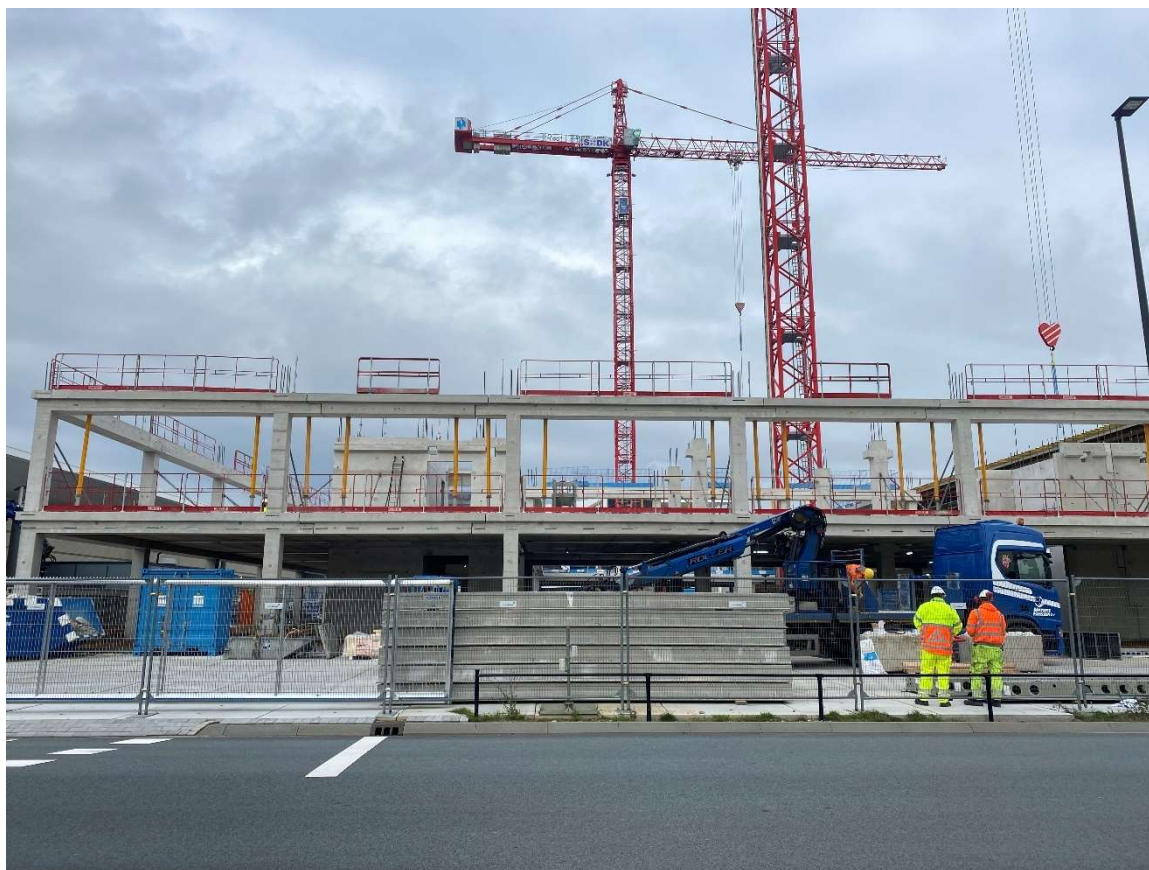
Internet

www.stamendekoning.nl



30 november 2020

ASML gebouw 3 is het nieuw te bouwen poortgebouw bij het hoofdkantoor. Dit gebouw past bij de duurzame toekomstambitie van ASML, het gebouwoontwerp is vooruitstrevend waarbij duurzaamheid een centrale rol speelt. Het gaat om een duurzame nieuwbouw waarmee een prettige en gezonde werkomgeving geboden wordt voor nu en in de toekomst. Het gebouwoontwerp, van maar liefst 32.000 M2, heeft een BREEAM Excellent en WELL GOLD duurzaamheidsniveau. Hierbij draait het niet alleen om energiebesparing maar ook om het creëren van een optimale gezondheid in het pand.



Veilig werken

Bij VolkerWessels werken we veilig of we werken niet!

Aan het eind van de werkdag weer veilig en gezond naar huis. Een logische wens die helaas niet altijd zo vanzelfsprekend is. Want hoewel het met de kennis, de persoonlijke beschermingsmiddelen (PBM's) en veiligheidsmaatregelen meestal wel goed zit, kan een kleine onoplettendheid toch grote gevolgen hebben. Daarom besteden we bij VolkerWessels extra aandacht aan bewustzijn en gedrag. Veiligheid is namelijk een manier van werken.

WAVE betekent WEES ALERT ! VEILIGHEID EERST !!

Veilig werken op de vloeren

Zoals je op bovengenoemde foto goed kunt zien is de 1^e verdiepingvloer geheel afgeschermd met randbeveiliging. Wij maken geen gebruik van de traditionele randbeveiliging omdat deze op de vloeren gemonteerd zou moeten worden. Wij maken gebruik van flexibele beveiligingshekken die wij op de prefab wanddelen bevestiging terwijl deze nog op de vrachtwagen staan. Zodoende worden de prefab wandelementen inclusief randbeveiliging naar boven gehesen en kunnen we direct spreken van een veilige situatie. De beveiligingshekken hoeven we enkel nog uit te schuiven zodat de volledige vloer voorzien is van randbeveiliging. Een prachtig systeem wat snel te monteren is vanaf de vrachtwagen. Zo voorkomen we dat onze medewerkers risico's lopen tijdens het aanbrengen van de traditionele valbeveiliging. Wel zo veilig dus, zeker wanneer we echt de hoogte in gaan.



Momenteel werken we aan de opbouw van de steigers van ASML gebouw 3.

Steiger

Een steiger wordt gebruikt als tijdelijke voorziening om veilig op hoogte te kunnen werken. Goed materiaal is dus belangrijk. Door de steiger op te laten bouwen door professionals weten we dat we voldoen aan de regelgeving. De steiger wordt voorzien van een rood label zoals je hierboven op de foto kunt zien. Dit is de goedkeuring die periodiek wordt uitgevoerd door een keurmeester.

Onze bouwplaats medewerkers zijn niet bevoegd aan de steiger te komen. Wijzigingen zullen ten alle tijden in overleg met de uitvoerder uitgevoerd worden door de steiger professionals. Ook hier staat veiligheid weer voorop. We werken VEILIG of we werken NIET is het motto van Volker Wessels.


OMGEVING, klachten en complimenten:

- Geen meldingen ontvangen t/m november 2020.

OMGEVING, beperken bouwhinder:

- Geen beperkingen voor de omgeving.

VEILIG, incidenten bouwplaats:

- Geen incidenten t/m november 2020.
- Dagelijks zijn er verkeersregelaars aanwezig.

MILIEU, milieumaatregelen:

- Energiezuinige bouwketen met LED verlichting.
- Slimme bouwmethode met prefab elementen.
- Water en elektra verbruik wordt maandelijks gemonitord.
- Afval wordt in minimaal 6 fracties gescheiden en gemonitord.
- Bouwmaterieel is allemaal elektrisch, torenkraan, heftruck, manitou en hoogwerkers.

VAKMENSEN/VERZORGD, gezondheidsrisico's:

- Bouwplaatsmedewerkers hebben toolbox instructie gehad over de COVID-19 maatregelen.
- Instructies voor de COVID-19 maatregelen hangen sinds 19 maart in alle bouwketen.
- Dagelijks worden alle bouwketen gereinigd met desinfectiemiddelen.
- Portier loopt dagelijks een ronde om de bouwplaats.
- Bouwplaatsmedewerkers hebben toolbox gehad over alle peilers van Bewuste Bouwers.